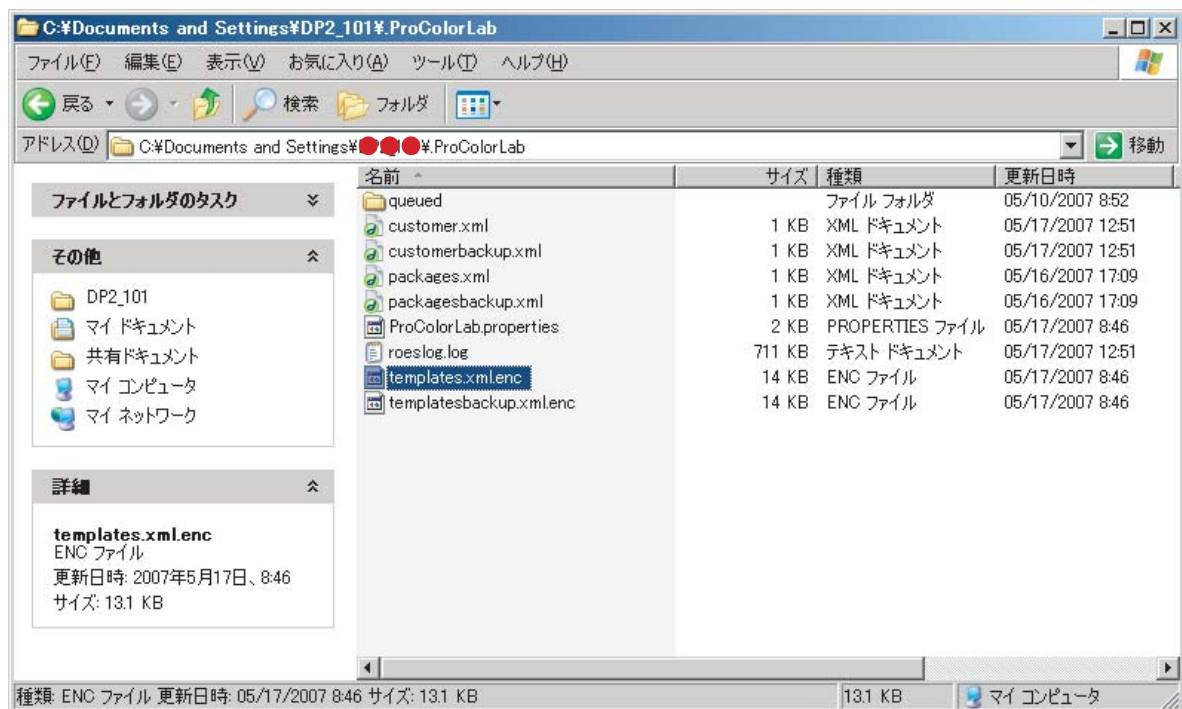


マイテンプレートのバックアップ方法

1. 「マイコンピュータ」の中の「ローカルディスク(C)」の中にある「Documents and Settings」フォルダを開きます。



2. Documents and Settingsの中のログイン名のフォルダの中にある「.ProColorLab」フォルダを開きます。＊ログイン名とはコンピュータの設定時に登録されたユーザ名です。



3. templates.xml.encがマイテンプレートです。

●バックアップとして別のハードディスクまたはCD、DVDなどに保管ください。

●他のコンピュータの同じフォルダに入れ替えることでマイテンプレートを共有することができます。

◆注意: templates.xml.encを入れ替えるとそれまでに保存されたマイテンプレートはなくなりますのでご注意ください。